



АДМИНИСТРАЦИЯ ГОРОДА ПЕРМИ
ДЕПАРТАМЕНТ ЗЕМЕЛЬНЫХ ОТНОШЕНИЙ

РЕШЕНИЕ

о размещении объектов № 21-01-44-819 от 02 ИЮЛ 2021

г. Пермь, ул. Сибирская, 15

Департамент земельных отношений администрации города Перми в соответствии с пунктом 3 статьи 39.36 Земельного кодекса Российской Федерации, Положением о порядке и условиях размещения объектов на землях или земельных участках, находящихся в государственной или муниципальной собственности, на территории Пермского края без предоставления земельных участков и установления сервитутов, публичного сервитута, утвержденным постановлением Правительства Пермского края от 22 июля 2015 г. № 478-п, заявлением от 23 июня 2021 г. № 21-01-06-10235

разрешает ОАО «МРСК Урала» (ИНН 6671163413, ОГРН 1056604000970, место нахождения: 620026, Свердловская область, г. Екатеринбург, ул. Мамина-Сибиряка, д. 140)

размещение объекта: линии электропередачи классом напряжения до 35 кВ, а также связанные с ними трансформаторные подстанции, распределительные пункты и иное предназначенное для осуществления передачи электрической энергии оборудование, для размещения которых не требуется разрешения на строительство (две КТПП 6/0,4 кВ, КЛ 6 кВ, оборудование учета э/э для электроснабжения садовых домов (196 шт.) по адресу: Пермский край, г. Пермь, Кировский район, ул. Магистральная, д. 101 (кадастровый номер земельного участка 59:01:1717076:299)).

на землях: государственная собственность на которые не разграничена

на срок: 11 месяцев

местоположение: Пермский край, г. Пермь, Кировский район

способ размещения объекта: подземный

Территория, согласно схеме, расположена в зоне с особым условием использования территорий: приаэродромная территория аэродрома аэропорта Большое Савино.

ОАО «МРСК Урала»:

1. Соблюдать Правила использования воздушного пространства, установленные постановлением Правительства Российской Федерации от 11 марта 2010 г. № 138 «Об утверждении Федеральных правил использования воздушного пространства Российской Федерации»;

2. В соответствии с пунктом 7(2) Положения о порядке и условиях

размещения объектов на землях или земельных участках, находящихся в государственной или муниципальной собственности, на территории Пермского края без предоставления земельных участков и установления сервитутов, публичного сервитута, утвержденного Постановлением Правительства Пермского края от 22 июля 2015 г. № 478-п, представить в департамент земельных отношений администрации города Перми в течение 1 месяца с момента размещения объектов материалы контрольной геодезической съемки размещенных объектов на бумажном и электронном носителях на безвозмездной основе.

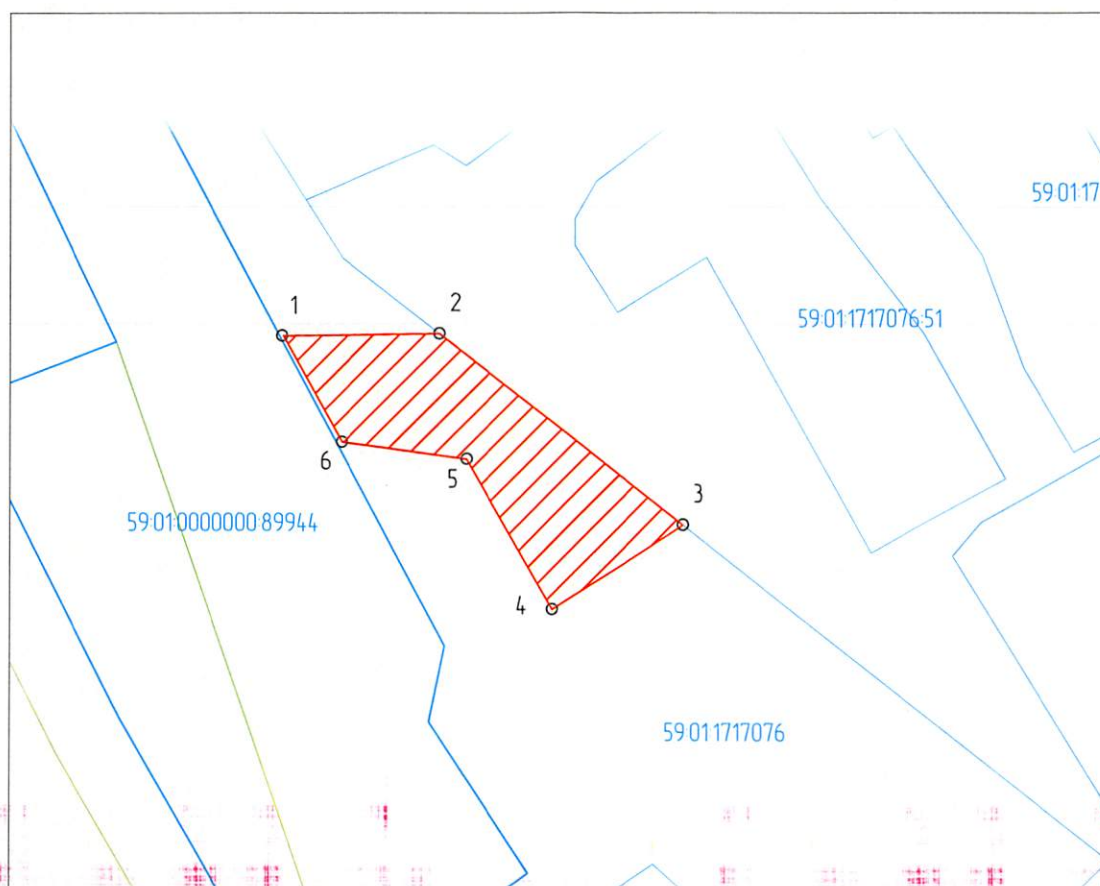
Приложение: схема предполагаемых к использованию земель или части земельного участка на 1 л. в 1 экз.

Исполняющий обязанности заместителя
главы администрации города Перми –
начальника департамента земельных
отношений администрации города Перми



Е.Н.Гонцова

Схема предполагаемых к использованию земель или части земельного участка
 Объект: «Строительство двух КТПП 6/0,4 кВ, КЛ 6 кВ, оборудование учета э/э для электроснабжения садовых домов (196 шт.) по адресу: Пермский край, г. Пермь, Кировский район, ул. Магистральная, д. 101 (кад. номер зем. участка 59:01:1717076:299)»
 Местоположение: Пермский край, город Пермь, Кировский район
 Кадастровый номер: 59:01:1717076
 Категория: –
 Площадь земельного участка: 199 м²
 Масштаб 1:500



Каталог координат		
Имя	Абсцисса X	Ордината Y
1	518 922,13	2 215 378,27
2	518 922,30	2 215 389,04
3	518 909,21	2 215 405,90
4	518 903,46	2 215 396,86
5	518 913,70	2 215 390,94
6	518 914,85	2 215 382,34

2-3 – смежные границы с участком 59:01:1717076:299

Примечание:

1. Система координат МСК-59;

Условные обозначения:

59:07:4219198 – кадастровый номер кадастрового квартала
 8 – номер учтенного земельного участка

391 – кадастровый номер кадастрового квартала

н1, 1 – характерная точка границы, сведения о которой позволяют

— граница смежного земельного участка

— граница земель, предполагаемых к использованию



[Handwritten signature]

Заявитель: Жданов П.М. по доверенности ПЗ-116-2021